

# IMPACT

CONSULTING ENGINEERS

IMPACT





# IMPACT CONSULTING ENGINEERS



SAWARI RESIDENTIAL TOWERS, AL KHOBAR

## INDEX

	PAGE
1 OUR STORY	04
2 OUR PHILOSOPHY	06
3 MISSION & VISION	08
4 OUR SERVICES	10
5 OUR CLIENTS	18
6 ARCHITECTURAL PROJECTS	22
7 INDUSTRIAL PROJECTS	57
8 PROJECT MANAGEMENT	70
9 INTERIOR DESIGN	72
10 LANDSCAPE PROJECTS	85
11 SAFETY PROJECTS	100
12 OUR CERTIFICATES	112
13 OUR TEAM	121
14 OUR BRANCHES	122



# “ WE STRIVE FOR IMPACT

## OUR STORY

With experience spanning over 35 years, working on the most prestigious projects across the Kingdom backed by the power of knowledge. We pride ourselves on being one of the most promising medium scale firms in our field.

We are always synonymous with excellence in engineering services throughout the Kingdom of Saudi Arabia with 10 branches in the Eastern Province, Riyadh, Jeddah and Cairo, Egypt.

Our team of over 90 professionals believe in conceptualizing the needs of the client, because, 'Well begun is half done'.

We look forward to continue presenting our world class services through our evident achievements and future set goals, we seek to set an unprecedented touch in the world of engineering.

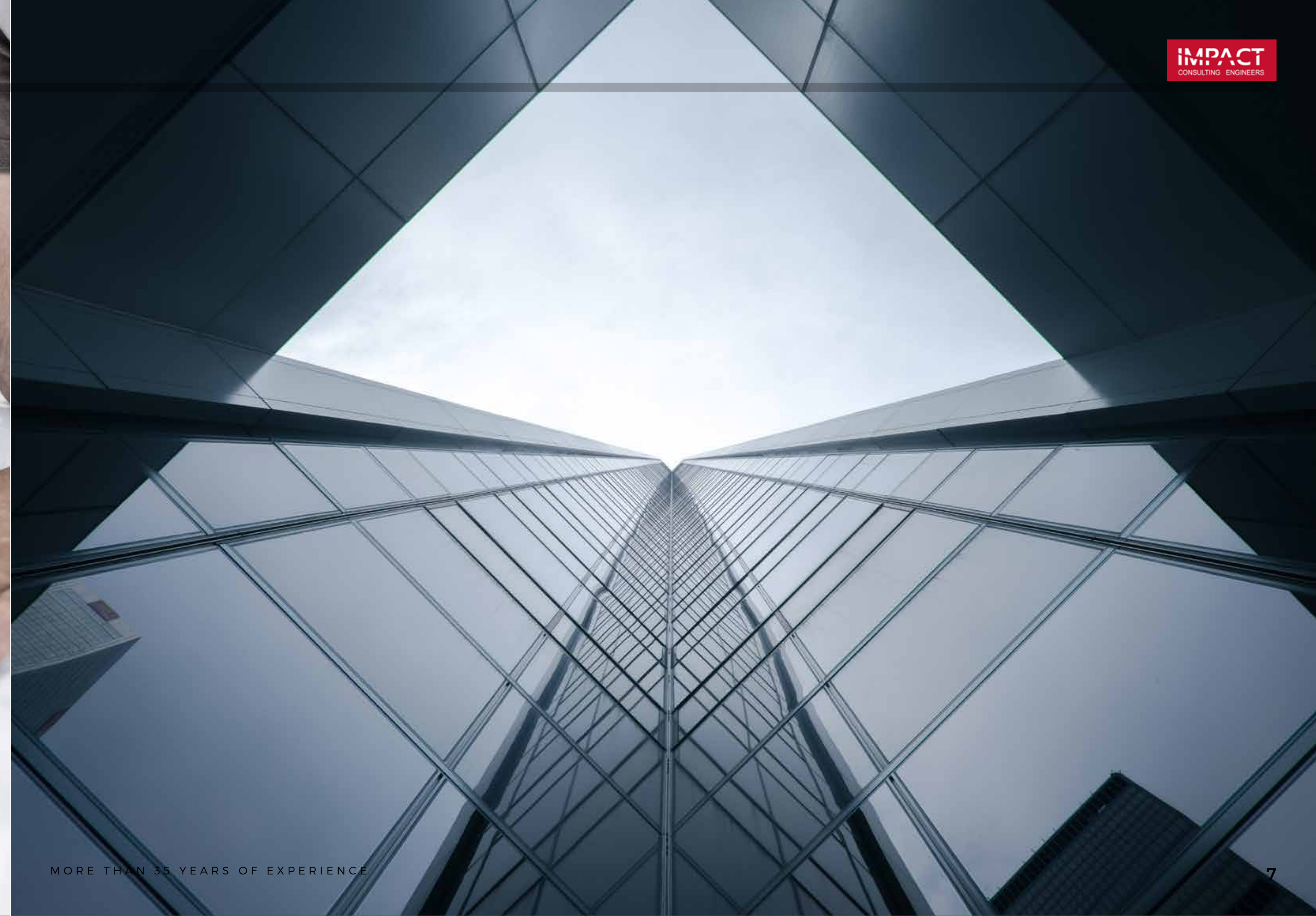


## OUR PHILOSOPHY

At IMPACT we seize every opportunity of experience to deliver impactful design; a design that considers its surrounding environment by upholding its valuable culture and creates designs that connect the people to the spaces around them. This design philosophy is visualized in our work and continues to remind us of the impact our design work has in our field.

IMPACT, Consulting Engineers is:

- ISO certified, Standard ISO 9001:2015.
- Approved by Royal Commission.
- Approved by MODON.
- Approved by Civil Defense & Safety Engineering.





MORE THAN 35 YEARS OF EXPERIENCE

## MISSION

To deliver accurate, professional and effective design & engineering services that facilitate both function and aesthetic, all whilst being customer centric, sustainable and focused on improving the client's experience as a whole.

## VISION

Become one of the top twenty engineering firms in Saudi Arabia before 2030.

**شهادة**  
**تصنيف مقدمي خدمات المدن**

الدرجة الأولى

تُمليح وزارة الشؤون البلدية والقروية والإسكان شهادة تصنيف الدرجة الأولى

للمنشأة: التأثير للاستشارات الهندسية

في قطاع المكاتب الهندسية

رقم الترخيص: 5110000614

النشاط: الاستشارات الهندسية للطرق والجسور والاطلاق الاستشارات الهندسية لتسلك الحديدية الاستشارات الهندسية لتقنيات البحرية والهندسة المعمارية الهندسية للمياه والصرف الصحي الخدمة الاستشارات البحرية الخدمة الاستشارات الجيولوجية، دراسة المشاريع الأشغلية الخدمة الاستشارات الهندسية والمعمارية الهندسية للاستشارات الهندسية للتخطيط الحضري الاستشارات الهندسية لعمارة البيئة الخدمة الهندسة للمشاريع الكهربائية والحفريات والامن والسلامة والكيميوية

- يسري مفعول هذه الشهادة حتى تاريخ 25/06/1444 هـ / الموافق 18/01/2023 م  
- تصدر هذه الشهادة إلكترونياً وعلى الجهات المالكة للمشاريع التحقق من الشهادة المقدمة من خلال موقع الوزارة

مختار الوزير لتصنيف المقاولين  
د. أحمد بن جاسم الفلج

تصنيف مقدمي خدمات المدن

رؤية VISION 2030  
المملكة العربية السعودية  
KINGDOM OF SAUDI ARABIA



# OUR SERVICES

## DIFFERENT DISCIPLINES & SERVICES WE OFFER

Our area of expertise covers the following:

- 1- Engineering Consultancy
- 2- Industrial Engineering
- 3- Project Management
- 4- Supervision
- 5- Surveying and Planning
- 6- Infrastructure
- 7- Interior Design
- 8- Landscape Design
- 9- Safety Engineering

We offer an array of technical consultancy services, based on our staff expertise in architectural & engineering fields.



## 1- ENGINEERING CONSULTANCY:

### 1.1. ARCHITECTURAL:

a) A wide range of original Architectural Concepts, reflecting the aspiration and personality of our clients, giving each project a completely different and special identity.

b) Architectural visual presentations, in order to reach a better understanding to our ideas we always prefer to visualize our work in the form of perspectives, colored plans and scale models upon our client's request.





### 1.2. STRUCTURAL ENGINEERING:

A complete and accurate structural drawings' set, carried out using very advanced computer software to design all the structural elements based on Saudi Buildings Code (SBC) and international codes.

### 1.3. ELECTRICAL ENGINEERING:

A complete set of electrical drawings in coordination with other divisions which includes, Lighting, Power, Low current, Smart system, BMS, Fire alarm, Load schedule, Lightning Protection, Electrical calculations based on Saudi Building Code (SBC).

### 1.4. MECHANICAL ENGINEERING:

A complete set of Mechanical drawings include the plumping work (water supply and sewer system) and mechanical work (HVAC, Heat, Ventilation air conditioning, Fire Protection) and mechanical calculations based on Saudi Building Code (SBC)

### 1.5. TENDER MANAGEMENT:

The tender management process can be performed based on the client's request which includes preparing the following:

1. Tender Documents.
2. Bill of Quantities and Specs.
3. Construction contract.
4. Offers Evaluation.
5. Recommendations Report.



## 2- INDUSTRIAL ENGINEERING:

IMPACT has an excellent experience in heavy equipment, Oil and Gas facilities. We have certifications from all industrial authorities in Saudi Arabia (MODON, SPARK and Royal Commission) and many of our clients are international companies.

We offer a complete set of drawings including all disciplines:

### 2.1. ARCHITECTURAL DESIGN:

Includes but not limited to 3D perspectives, site layout, floor plans, long & cross sections, elevations, site levels, schedule of finishes, doors and windows and all building details.

### 2.2. STRUCTURAL DESIGN:

Includes but not limited to building foundations, ground beams, pedestals, machinery foundations, flooring, trenches, pits, above ground and underground tanks, paving and all structural elements.

### 2.3. ELECTRICAL DESIGN:

Includes but not limited to power supply (cable tray - bus way), power outlets, lighting, panel boards, load schedules, transformers, fire alarm and low current system, also medium voltage (13.8 KV) can be performed with switch gears and RMU's based on the scale of the facility.

### 2.4. MECHANICAL ENGINEERING:

Including all required systems (LPG, diesel, compressed air, chilled water and process cooling systems, fire protection, HVAC system, water supply, sewer system & industrial waste system).



### 3- PROJECT MANAGEMENT:

IMPACT aims to take away stress from your major projects and contributes in offering you confidence and certainty for an excellent outcome of your projects.

We will provide different services in the domain of the project management.

Here under, the basic services in this domain:

1. Pre-Construction Services.
2. Management Consulting.
3. Value Engineering.
4. QA & QC.
5. Cost and Budget Estimating.
6. Scheduling Process.
7. Engineering Reports.
8. Contracts and Arbitration service



### 4- SUPERVISION

1. Supervise and coordinate construction activities at the construction sites and ensuring that projects are carried out on time and within budget in a safe and quality-oriented manner, in strict adherence to Saudi code and all regulations.
2. Identify and solve any problem that may arise during the construction process.
3. Oversee and manage all disciplines and other relevant contractors and prepare the project status reports,



### 5- SURVEYING AND PLANNING

1. Perform land survey, topographic work, contour maps and grid leveling, define the coordinates and property lines for different plots using the latest instruments and advanced survey programs in high accuracy.
2. Perform the urban planning starting from developing the concept appropriate to the vision of the owner and studying the impact of the scope of services adjacent to all land uses (residential - commercial - industrial - recreational - etc.), in accordance with the requirements of the relevant authorities and get the approval.

### 6- INFRASTRUCTURE:

1. Carry out the design work for all infrastructure services (roads - sidewalks - storm water - water supply - sewage - lighting - power supply - telephone) in accordance with the requirements of the relevant authorities (The Ministry of Municipal Rural Affairs & Housing, the National Water Company, Saudi Electricity Company and Saudi Telecom Company)
2. Carry out the engineering supervision and project management for the infrastructure services with qualified technical staff, IMPACT is certified by the relevant authorities for infrastructure projects.





## 7- INTERIOR DESIGN:

Performing Interior Design work according to the customer's requirements and engineering standards by a well skilled staff member with our best practice maintaining credibility in ways that create a competitive advantage.

The Division offers the services for a diversity range of projects:

1. Residential ( villas , apartments and chalets )
2. Commercial ( showrooms , restaurants and cafés )
3. Hospitality ( hotels and furnished buildings)

## 8- LANDSCAPE DESIGN:

Performing Landscape Design according to customer requirements and engineering standards by a well skilled staff. Design services including : Hardscape designs , softscape designs , water bodies designs ( fountain & water falls , irrigation design , lighting designs ,and outdoor furnishing ( gazebo , planters , wayfinding ...etc.)

The basic services covers the following products types:

1. Urban designs (street scape, urban plaza, waterfronts, and compounds).
2. Garden Landscape design (villas gardens, resorts, and hotel, gardens).
3. Parks design ( district ,regional , and theme parks)
4. Landscape Value Engineering.



## 9- SAFETY ENGINEERING:

IMPACT is a certified office of Saudi Civil Defense Authority, Performing safety engineering according to Saudi building code SBC, civil defense requirements, NFPA code and standards by a well skilled staff.

Safety engineering services covers but not limited to the following products:

1. Design and review fire protection systems.
2. Preparing life safety and evacuation plans
3. Preparing hydraulic calculations using the latest international software.
4. Preparing safety reports for new and existing buildings
5. Supervising the implementation of fire protection projects.
6. Rehabilitation and get approval of existing buildings, according to the Saudi Code for Existing Buildings SBC 901.
7. Reviewing and auditing safety drawings and re-studying them to reduce installation costs while maintaining the requirements of the Saudi code and Civil Defense (value engineering).



OUR CLIENTS

The image displays a grid of logos for various clients. The logos are arranged in approximately 5 rows and 10 columns. The clients include:

- Ministry of Health (وزارة الصحة)
- Ministry of Housing (وزارة الإسكان)
- NHC (الوطنية للإسكان)
- Ministry of Water & Electricity (وزارة المياه والكهرباء)
- Al-Rushaid Group (مجموعة الرشيد)
- NATIONAL OILWELL VARCO
- Baker Hughes
- SAIPEM
- WEAR OIL & GAS
- Star (ستار)
- DRESSER
- Ministry of Education (وزارة التعليم)
- Ministry of Defense (الدفاع المدني)
- SAUDI RAILWAYS ORGANIZATION (المؤسسة العامة للخطوط الحديدية)
- SAUDI PORTS AUTHORITY (هيئة العامة للموانئ)
- SAIPEM
- PARKER DRILLING
- CAMERON
- Weatherford
- Knowledge Economic City (مدينة المعرفة الاقتصادية)
- REAL ESTATE DEVELOPMENT FUND (صندوق التنمية العقارية)
- KINGDOM OF SAUDI ARABIA (المملكة العربية السعودية)
- ALQAHTANI MARITIME (القحطاني ماري تايم)
- S-Chem
- MODON (مدن)
- RETAL (ري تال)
- Jenan (جنان)
- Al Muhaidib (المهيدب)
- Real Estate Group Co. (شركة المجموعة العقارية)
- NESAJ (نساج)
- AHC (AHC شركة أوج القابضة)
- SHUWAYER (شويayer)
- TUV NORD
- Al-Rashed Steel (الراشد للحديد)
- Al Rashed Fasteners (الراشد للمثبتات)
- spark (مدينة الملك سلمان للطاقة)
- TASAWY (تساوي)
- Refad Real Estate (رفاد العقارية)
- Gulf Real Estate (الخليجية للتعمير)
- ansab (انساب)
- adeer (أدير)
- SUMOU (سمو)
- SAUDI DRILL
- RCC (شركة إسمنت الرياض)
- ALSALIMI (السليمي)
- Zamil Group
- Ebrahim M. Al-Mana & Brothers Co. (شركة إبراهيم محمد الهانع وإخوانه)
- Al Osais (العيسى للمقاولات)







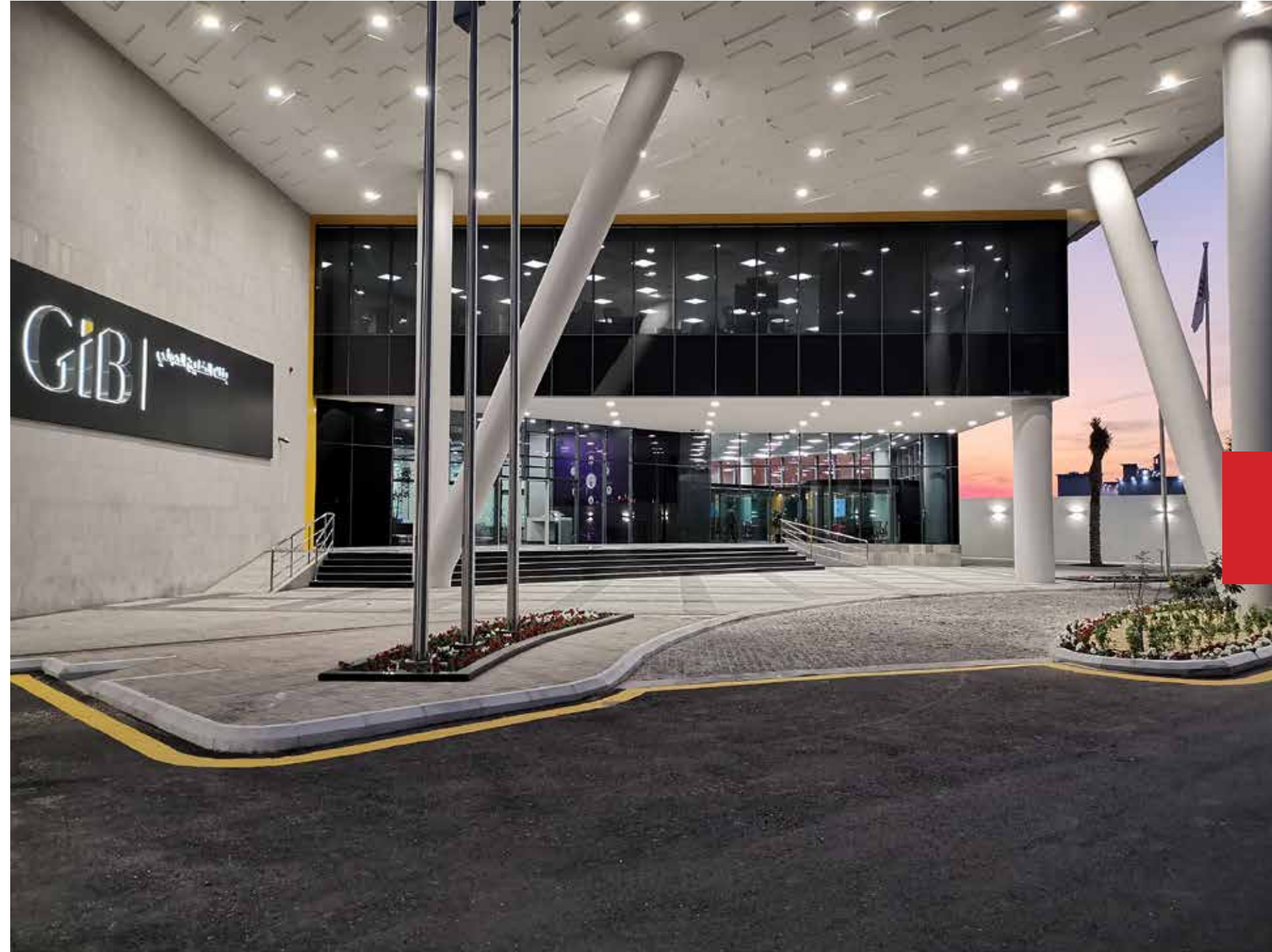


# ARCHITECTURAL PROJECTS





# GIB BANK, AL KHOBAR







ABT OFFICE COMPLEX, ALKHOBAR









## MREDCO COMPOUND, AL KHOBAR



## ABT OFFICE COMPLEX, ALKHOBAR







# AL AHSA MALL, AL AHSA





# PALACE, AL KHOBAR



# AL NAWRAS COMPOUND, AL KHOBAR





AL MAALI COMPOUND, AL KHOBAR

AL MAALI COMPOUND, AL KHOBAR





## RIYADH CEMENT COMPANY'S HOUSING COMPOUND, RIYADH



## AL AHSA EASTERN GATE, AL AHSA





# AL HUKAIR SPARKYS' CENTER, AL KHOBAR



# AL MOOSA CRYSTAL TOWER, AL KHOBAR



## GOLDEN TULIP, AL AHSA



## HOLIDAY INN HOTEL, JUBAIL











AL MOOSA COMPOUND, AL KHOBAR

AL MOOSA COMPOUND, AL KHOBAR





## RESIDENTIAL COMPLEX, AL KHOBAR



## RESIDENTIAL TOWERS, AL KHOBAR



# AL SHATEE MALL, DAMMAM



# MAGRABI HOSPITAL, JEDDAH





## ZAMIL PIPES, AL KHOBAR



## PRIVATE SCHOOL COMPLEX, AL AHSA





**MR ADEL AL OWHLI'S APARTMENT BUILDINGS, AL KHOBAR**

**PRIVATE VILLA, AL KHOBAR**

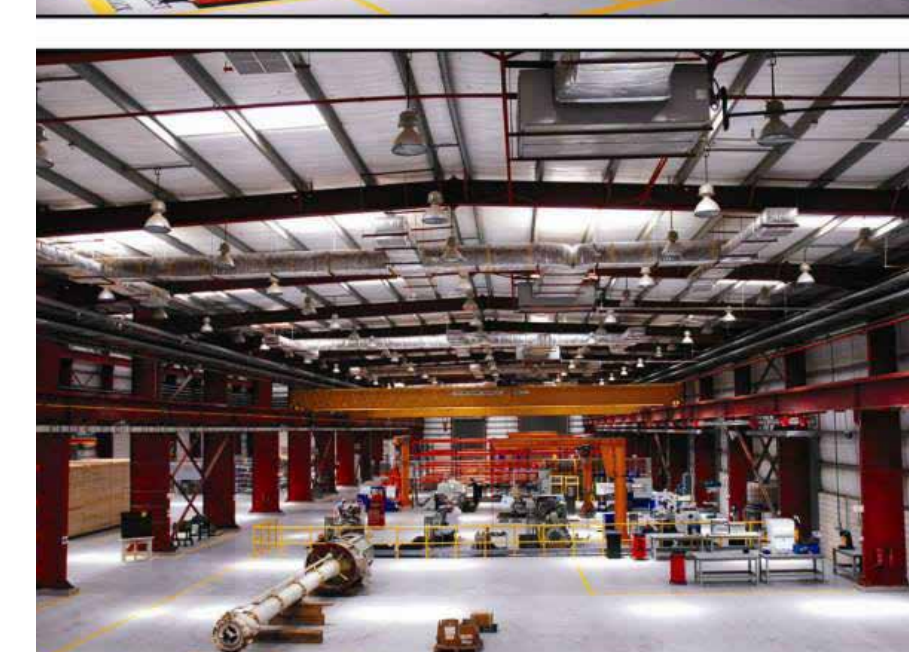






IMPACT  
CONSULTING ENGINEERS

# INDUSTRIAL PROJECTS







CAMERON, DHAHRAN





# NOV - TUBULAR COATING FACILITY, 3<sup>rd</sup> INDUSTRIAL CITY, DAMMAM



# SAUDI AEROSOL MANUFACTURING COMPANY, DAMMAM







CLEVELAND BRIDGE ARABIA



CELEVELAND BRIDGE, JUBAIL



WEATHERFORD, DHAHRAN

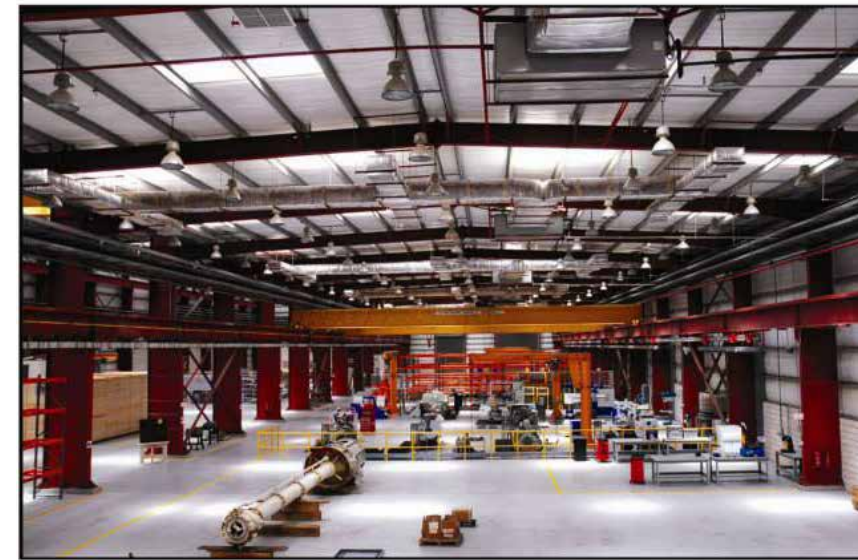


# RAR STEEL FACTORY, DAMMAM





# FLOWSERVE, DHAHRAN



# FLOWSERVE, DHAHRAN



# AL RAZI PHARMACEUTICAL COMPANY, DAMMAM



# SAUDI INDUSTRIES FOR CABLE ACCESSORIES, DAMMAM





# PROJECT MANAGEMENT



MORE THAN 35 YEARS OF EXPERIENCE



SAWARI RESIDENTIAL TOWERS, AL KHOBAR

NOURA COMMERCIAL TOWER,  
AL KHOBAR

NOVOTEL YANBU ALBAHR, YANBU



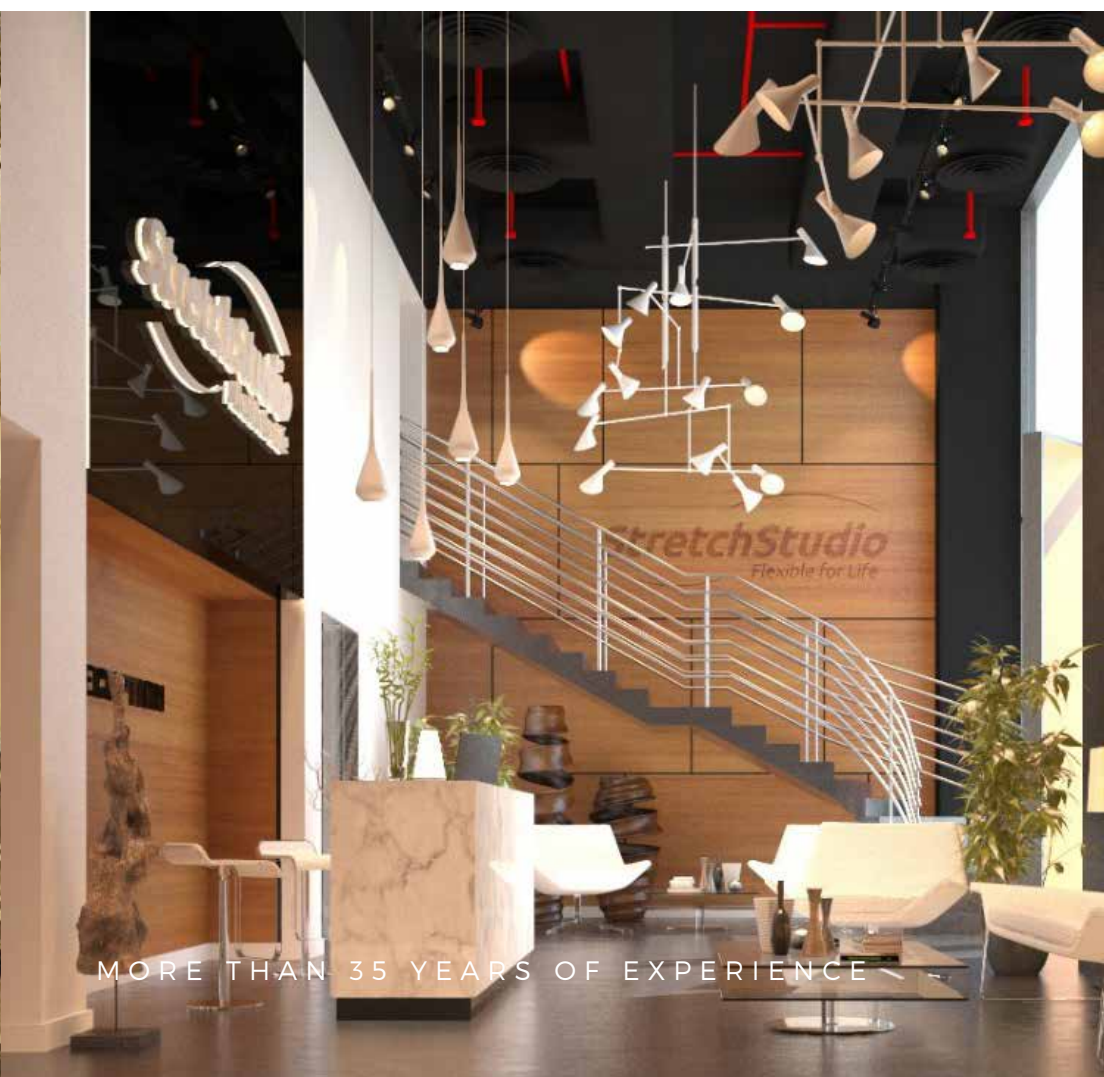
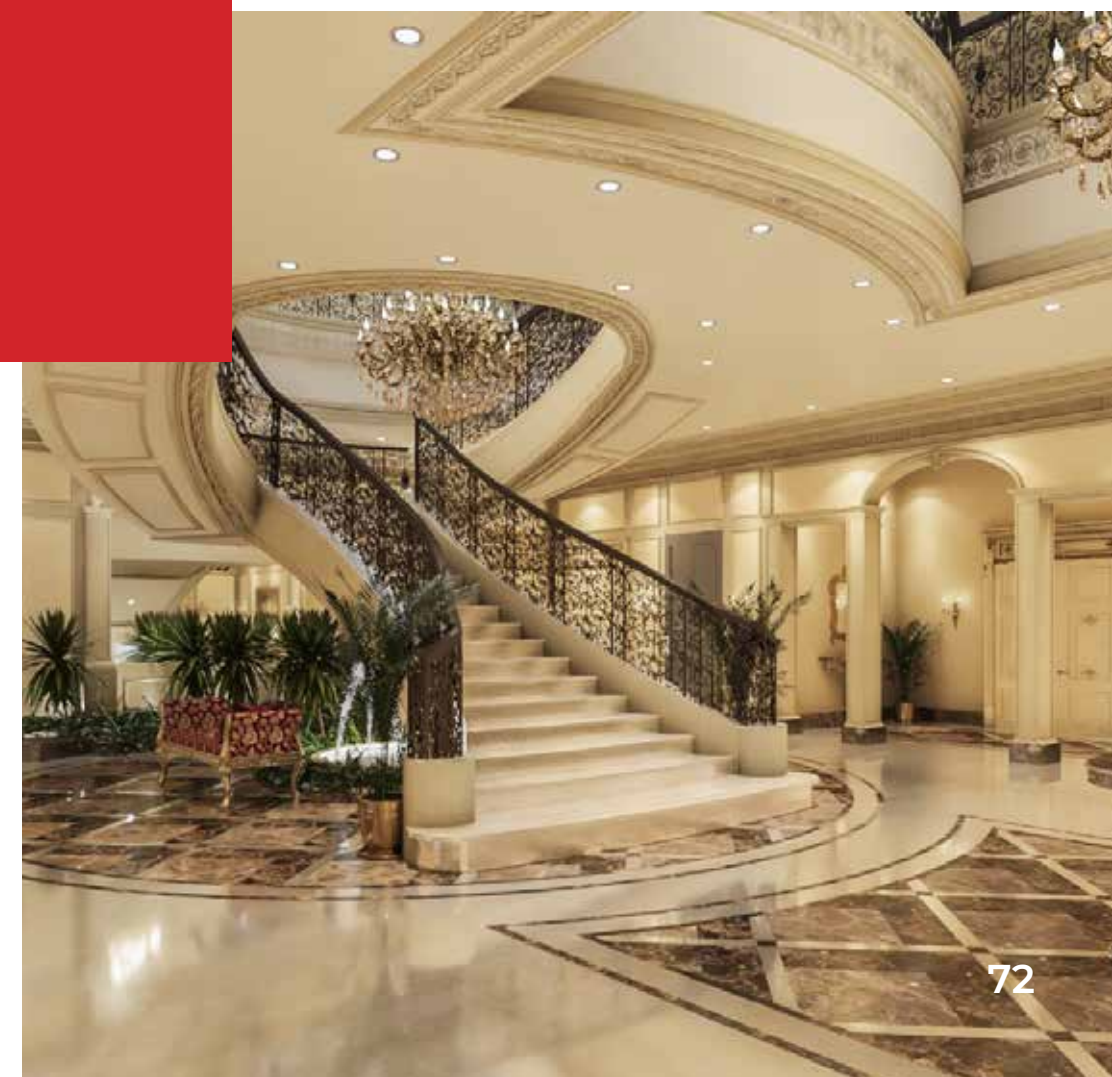
PARK INN BY RADISSON,  
JUBAIL INDUSTRIAL CITY



MORE THAN 35 YEARS OF EXPERIENCE



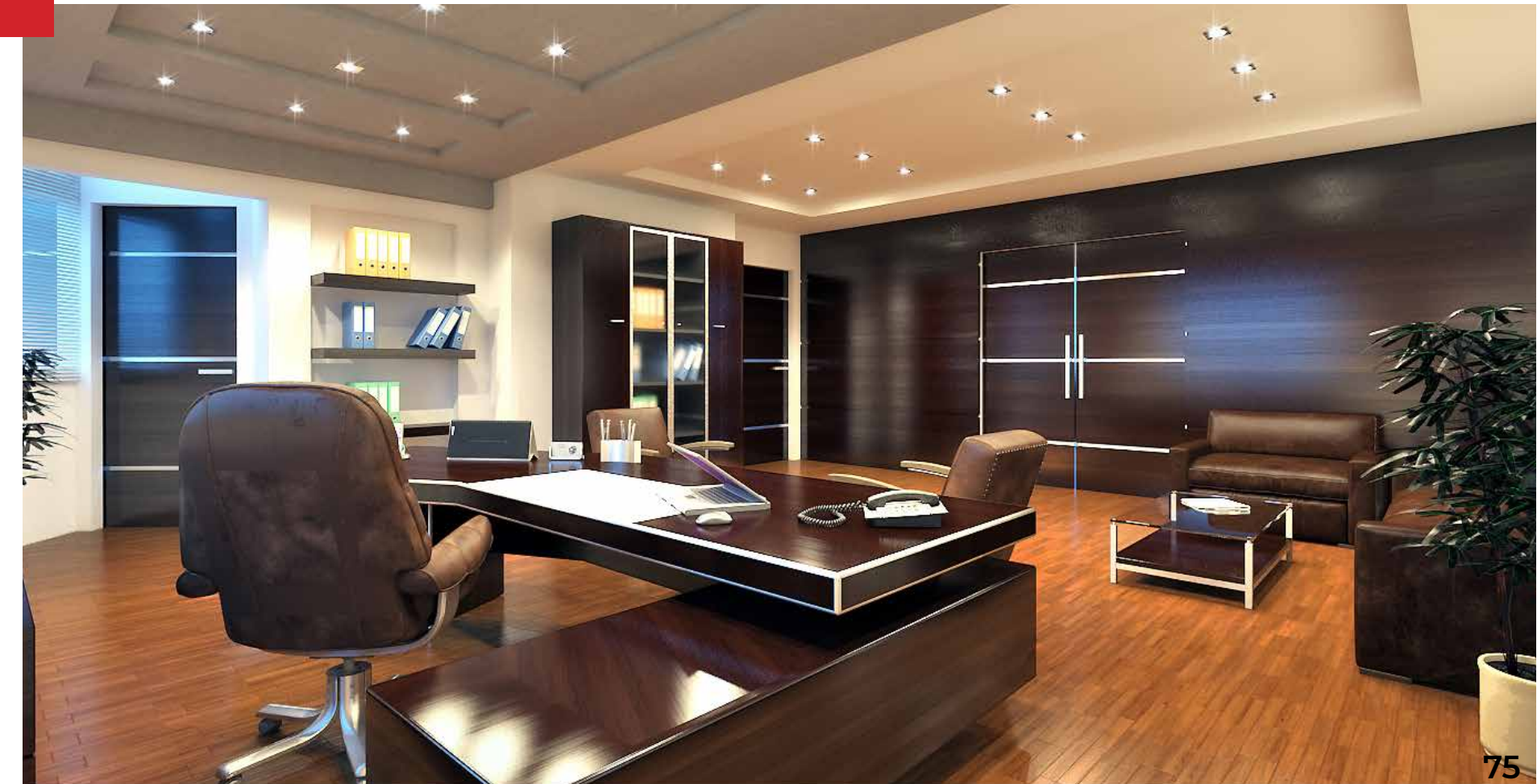
# INTERIOR DESIGN







NISSAN SHOWROOM, AL KHOBAR







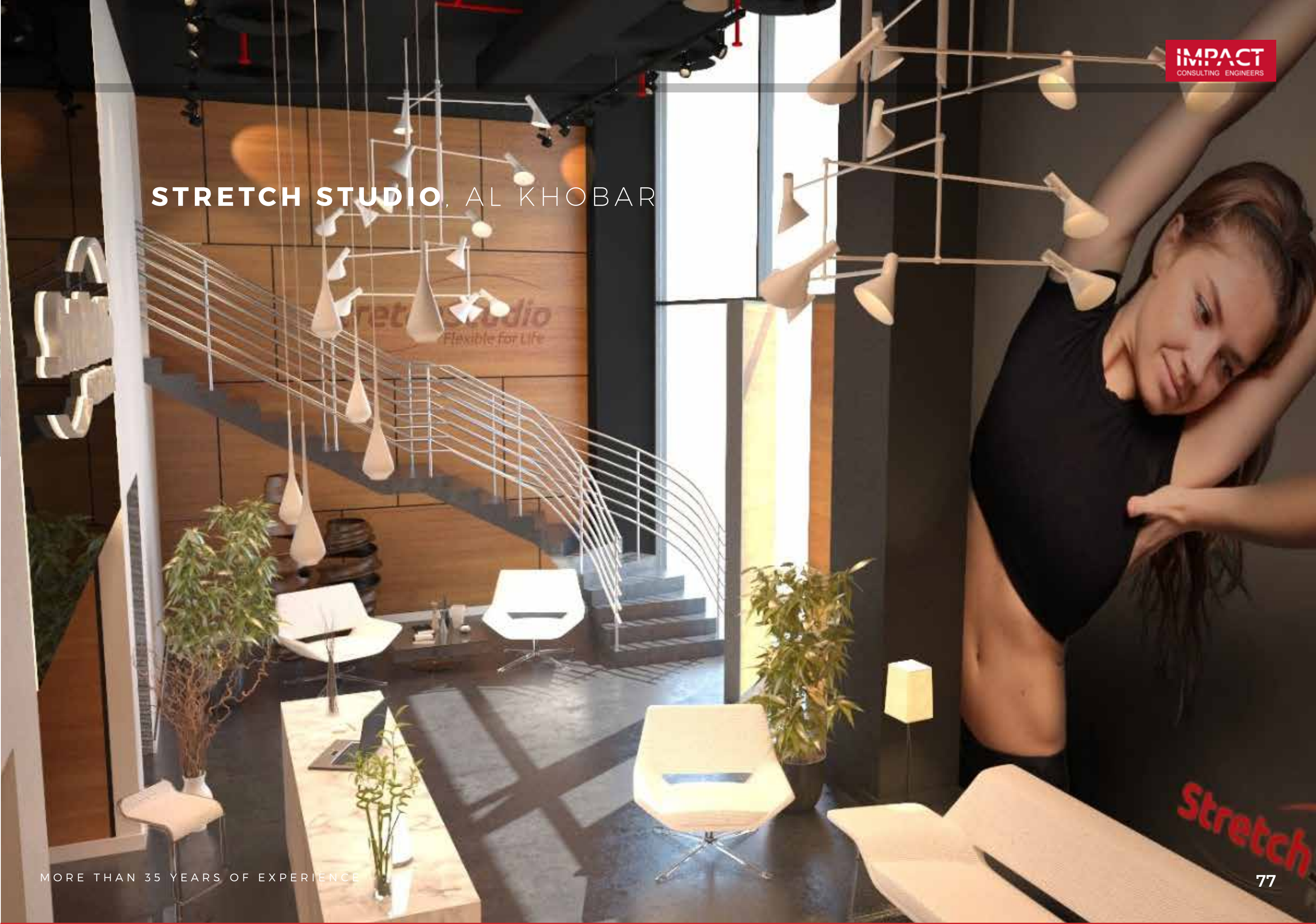
STRETCH STUDIO, AL KHOBAR



MORE THAN 35 YEARS OF EXPERIENCE



76



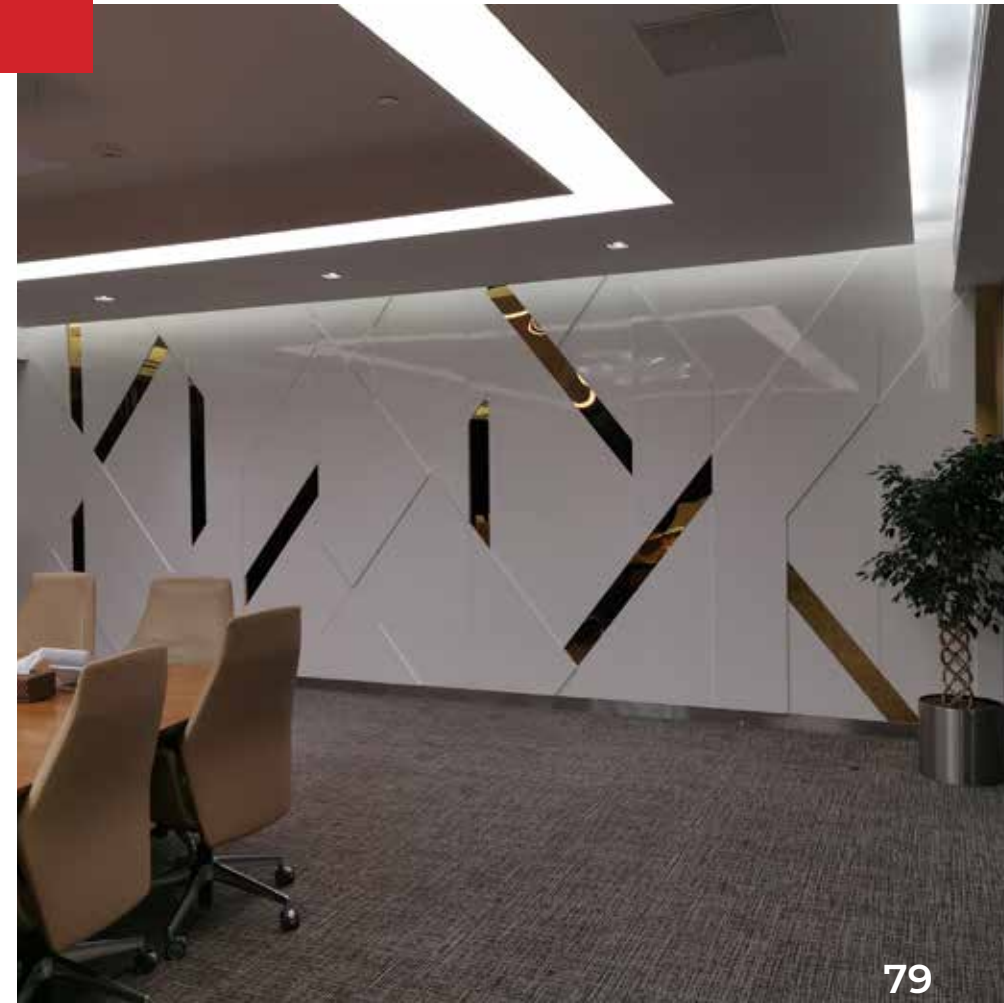
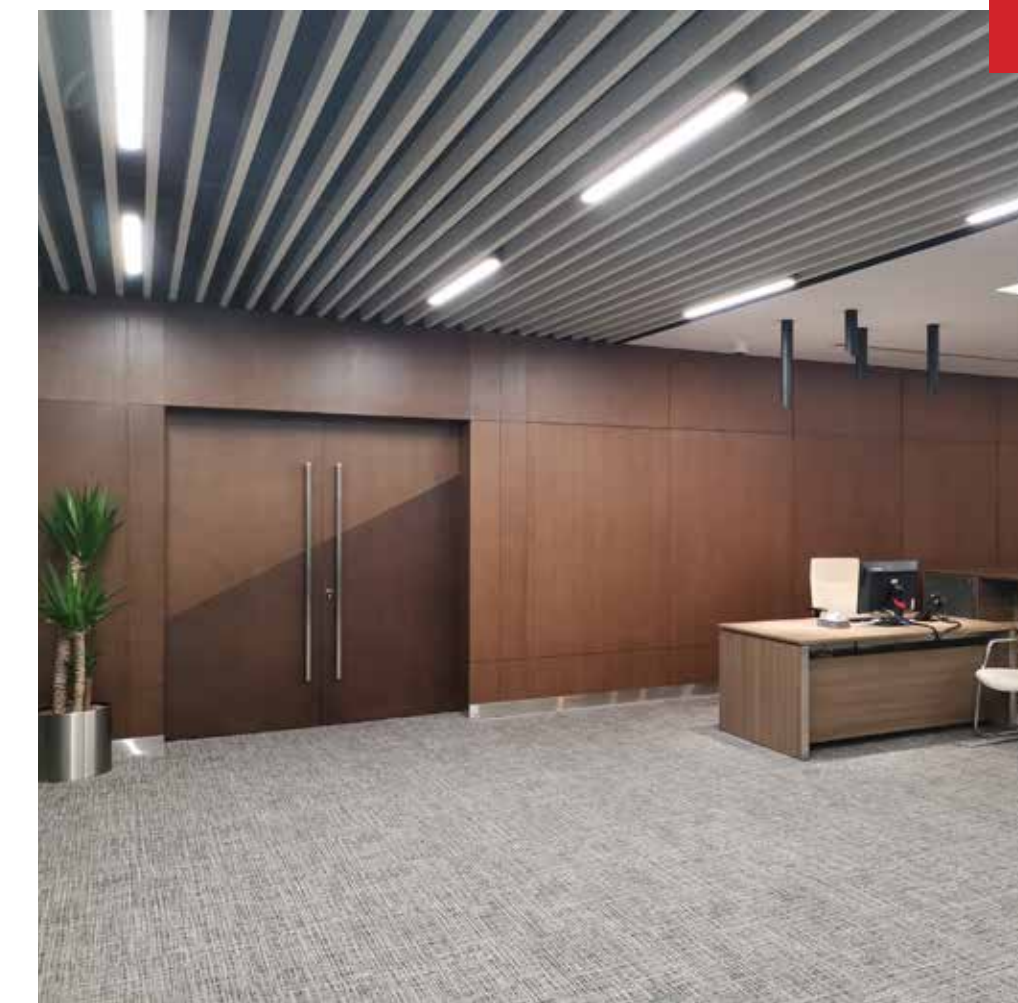
MORE THAN 35 YEARS OF EXPERIENCE

77





**GIB BANK - EXECUTIVE OFFICES, AL KHOBAR**







NORMAS FURNISHED APARTMENTS, RIYADH



NORMAS FURNISHED APARTMENTS, RIYADH





BESPOKE VILLA, RIYADH







# LANDSCAPE PROJECTS







SAMA ABHA PARK , ABHA





Landscape design and Engineering Services  
Geddeh Gate – E5 – Jeddeh ,2014.

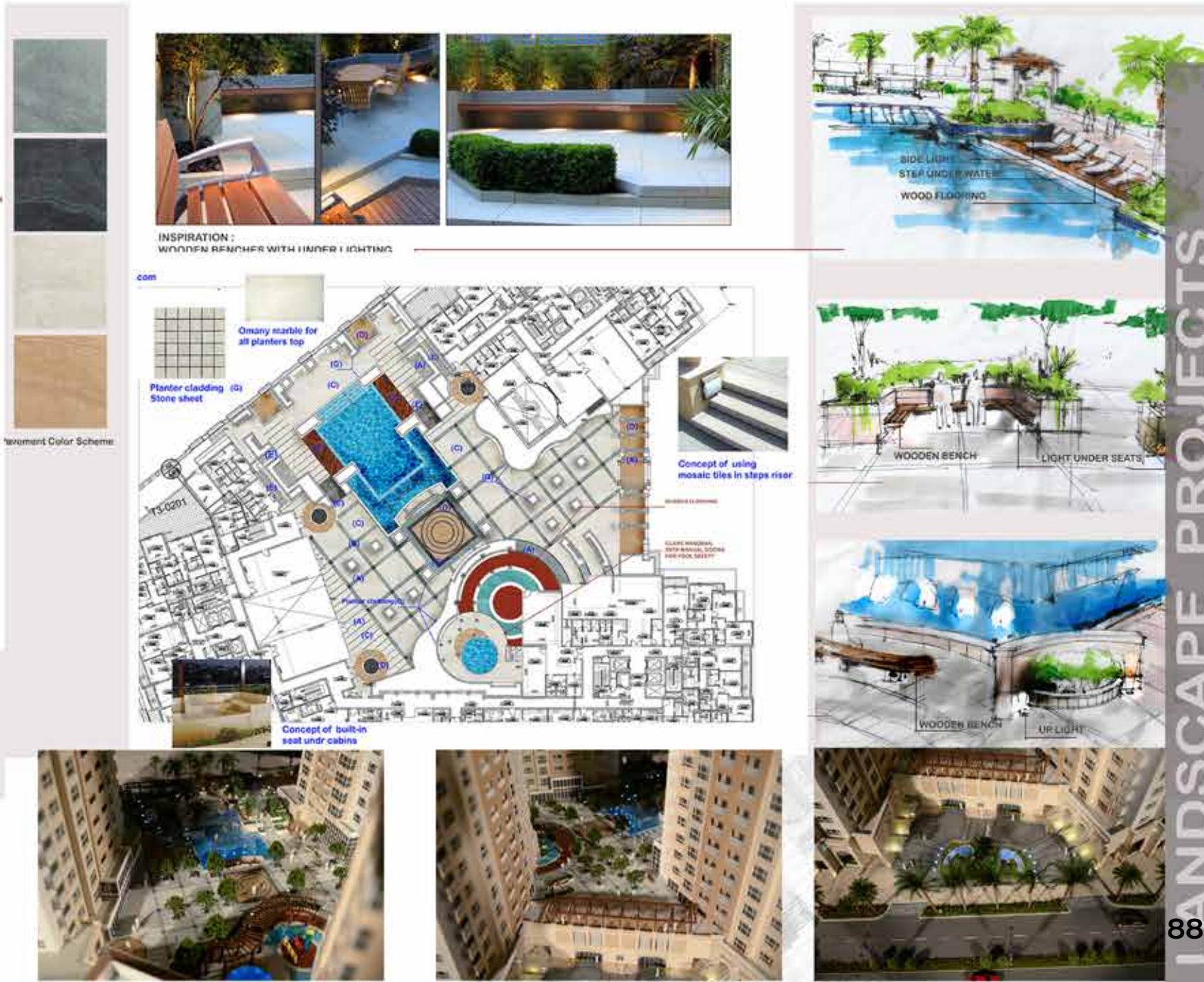
Owner : EMAAR



The scope of work is to design landscape for 3000m2 of roof landscaping of group of apartments tower . considering style of adjacent buildings, best orientation for visual aspects and giving identity to each activity on the podium. .



Scope of Works :  
- Landscape Design  
- Engineering drawings  
- Tender document



LANDSCAPE PROJECTS

EX-EXPERIENCES OF OUR TEAM

Landscape design and Engineering Services  
Geddeh Gate – E5 – Jeddeh ,2014.

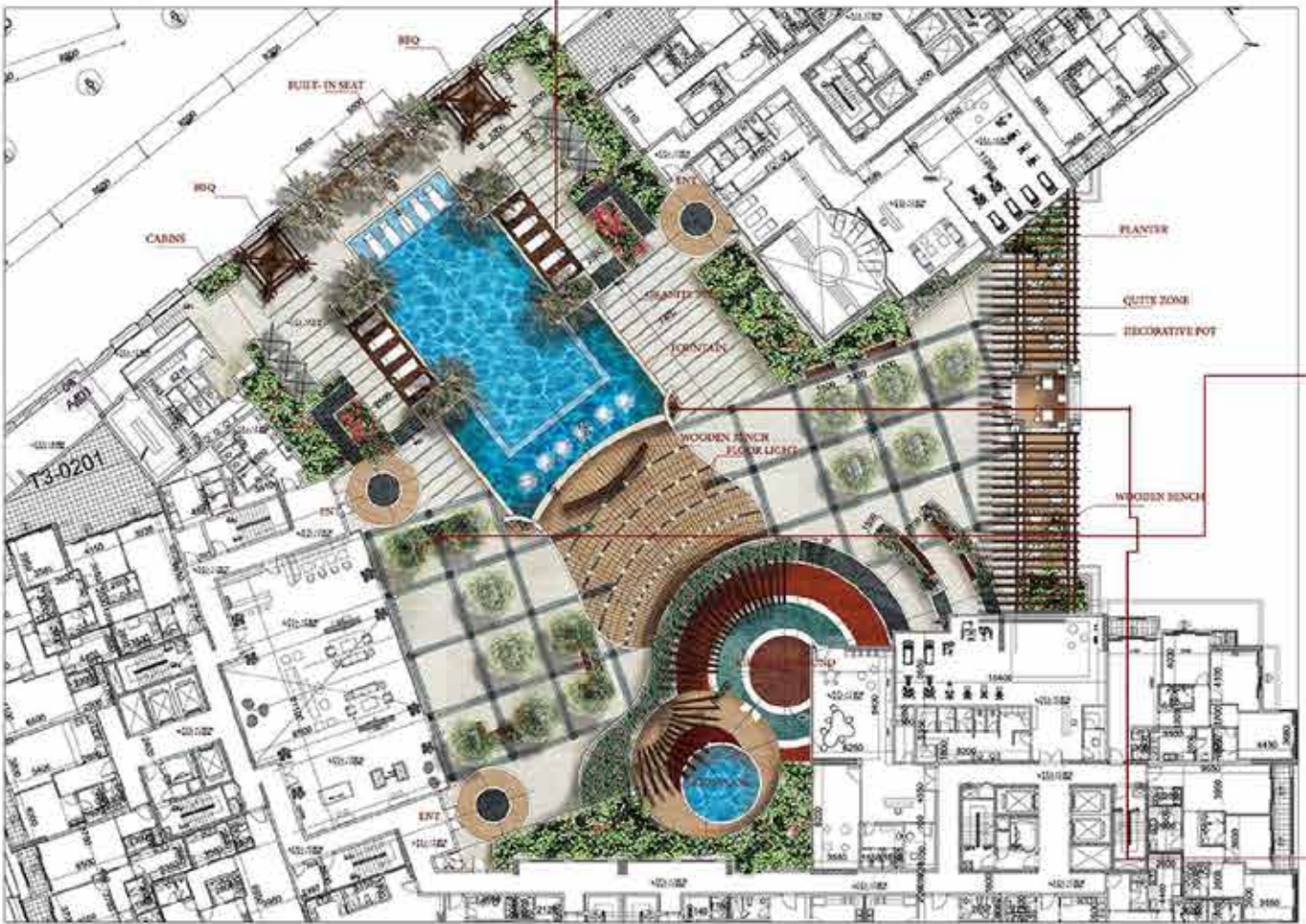
Owner : EMAAR



Pavement Color Scheme



INSPIRATION :  
WOODEN BENCHES WITH UNDER LIGHTING





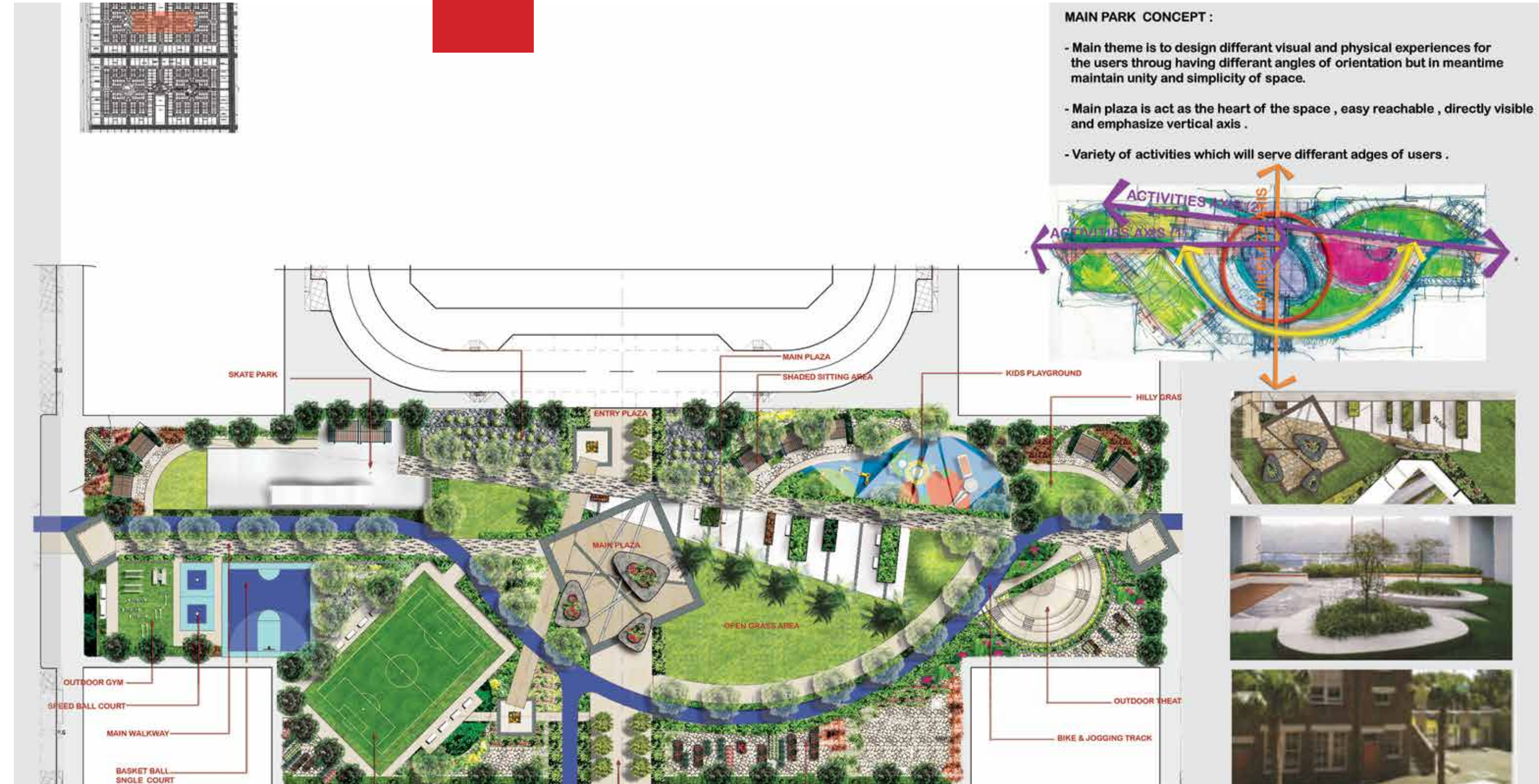




# RABWA, RIYADH



# RABWA, RIYADH







PLAYGROUNDS DESIGN CONCEPT



PLAYGROUNDS DESIGN CONCEPT



NESAJ COMPOUND, AL KHOBAR









**Landscape design and Supervision Services for DOWNTOWN COMPLEX**

Owner : Mr. ABDELRAHMAN ALMOTLAQ

The scope of work is to design landscape for parking zone including the showrooms outside terraces. Base upon modern , simple and straight forward lines , the design reflect the modernity of building facades and represent as extension ground to it.

**DOWNTOWN COMPLEX, AL KHOBAR**



**LUXURY HOUSING COMPOUND, AL KHOBAR**

Proposal of Urban Landscape design for Housing Complex , Alkhorbar,2010.

Owner : Private ( Proposal )

The scope of work is to propose design for urban spaces in Housing complex in Alkhorbar .

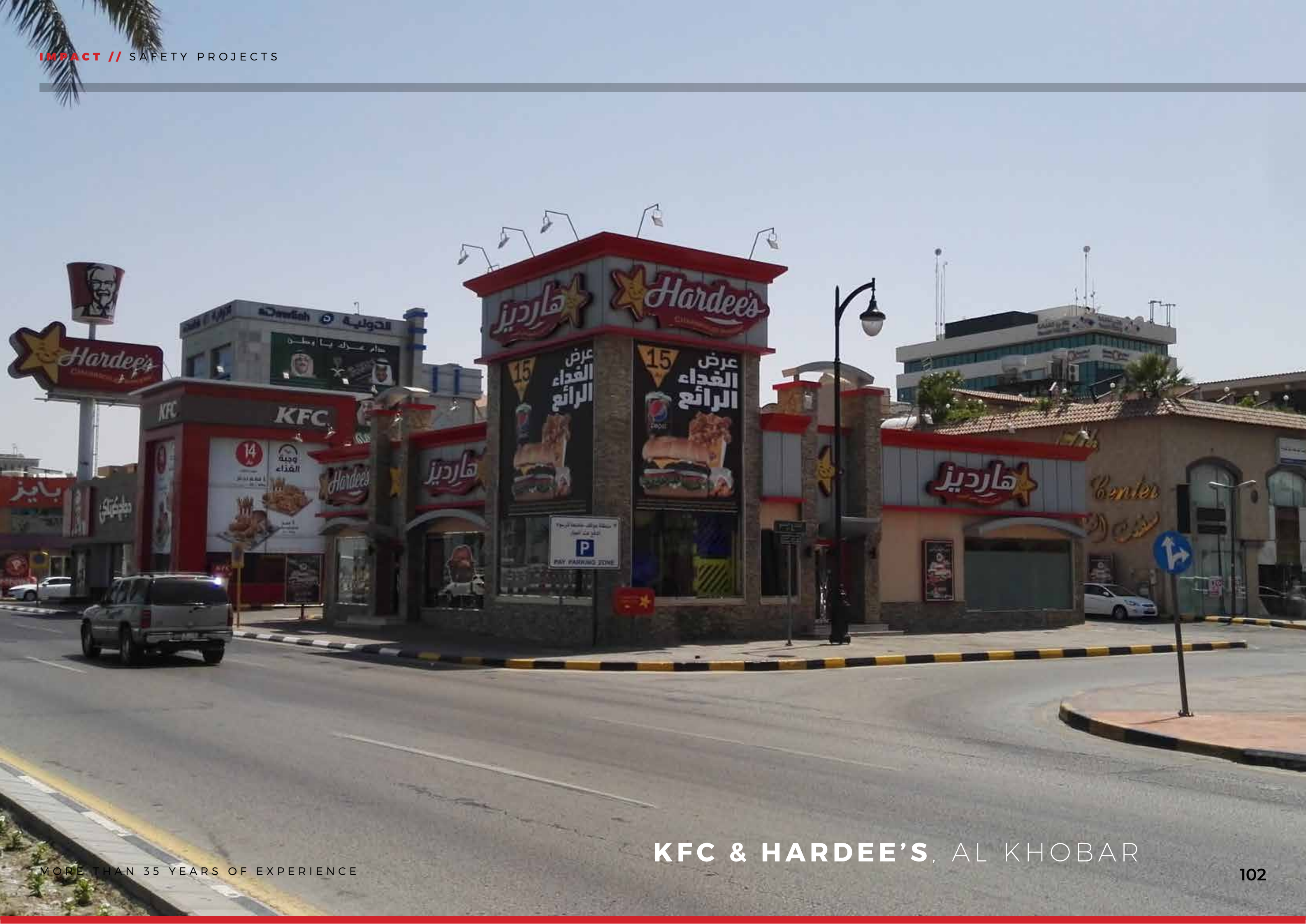






# SAFETY PROJECTS





KFC & HARDEE'S, AL KHOBAR

ABYATE, AL KHOBAR





DAR EL BAYAN SCHOOL, ALKHOBAR



CARE HOSPITAL, DAMMAM

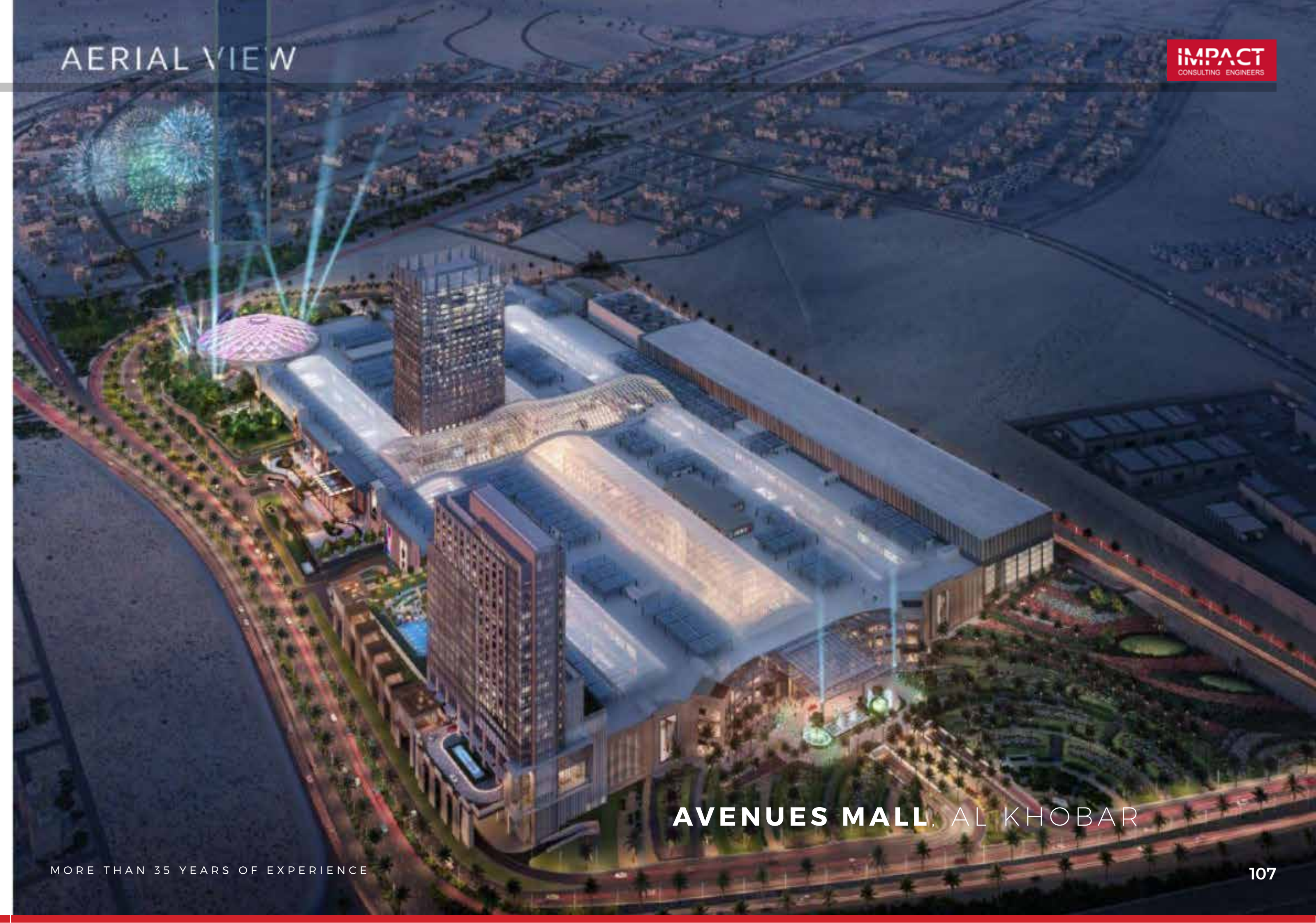




### SALEM AL MERI GAS STATION, ABQAIQ



### AERIAL VIEW



### AVENUES MALL, AL KHOBAR





ZAMIL COMPOUND, AL KHOBAR

AL HOKAIL, AL KHOBAR





# AL ASWAD OFFICE BUILDING, DAMMAM



# AL GHAMDI GAS STATION, AL AHSA











مشاريع التهيئة

رقم	اسم المشروع	الجهة الملائكة	مساحة المشروع	نطاق العمل
1	مشروع ش. 1443 جوهرة الضباب	وزارة الشؤون البلدية والقروية	2,400,000	تصميم والتراف على التفتيش
2	مشروع جامعة الأمير محمد بن عبد الله ح. 808		2,410,000	تصميم
3	مشروع سمو الأمير سلطان الكبير ش. ح. 806		2,410,000	تصميم
4	مشروع إنشاء مطبخ بن هنان بالطهران ش. 1000		2,405,000	تصميم
5	مشروع ش. ح. 198 ومنطقة ش. ح. 818 بالبحر	وزارة الشؤون البلدية والقروية	2,400,000	تصميم والتراف على التفتيش
6	مشروع ش. ح. 1496 بالدمام		2,405,000	تصميم
7	مشروع ش. ح. 1497 بقرنة العنبر		2,400,000	تصميم والتراف على التفتيش
8	مشروع ش. ح. 1581 بالقصيلة - الدمام	شركة العميد الوطنية	2,400,000	تصميم والتراف على التفتيش
9	مشروع ش. ح. 1700 بطرزيبة - الخبر		2,400,000	تصميم والتراف على التفتيش
10	مشروع جوهرة الجليل الصناعي		2,410,000,000	تصميم والتراف على التفتيش
11	مشروع الربوة ش. ح. 739		2,410,000,000	تراف على التفتيش
12	مشروع الخراسي الممتد برقم 220/19		2,410,000	تراف على التفتيش
13	مشروع الجارية رقم 4 / 1170		2,400,000	تصميم والتراف على التفتيش
14	مشروع القرية رقم 14 / 839		2,400,000	تصميم والتراف على التفتيش
15	مشروع الدور الممتد برقم 185/19		2,420,000	تراف على التفتيش
16	مخطط النور رقم 1137/1		2,410,000	تصميم والتراف على التفتيش
17	مشروع الربف 2 رقم 19 / 774		2,410,000	تصميم والتراف على التفتيش
18	مشروع الخواجة رقم 4 / 806	2,405,000	تصميم والتراف على التفتيش	
19	مشروع نزهة المطرفي رقم 4 / 1093	شركة الكهرياء السعودية	2,400,000	تراف على التفتيش
20	مشروع الضمام رقم 4 / 1100		2,400,000	تصميم والتراف على التفتيش
21	مشروع التابع والحيث رقم 140/14		2,410,000	تصميم والتراف على التفتيش
22	مشروع هراوي يحيى الدور الممتد ش. ح. 1419		2,400,000	تصميم والتراف على التفتيش
23	مشروع سمو الطوان ش. ح. 1034		2,420,000	تصميم والتراف على التفتيش
24	مشروع فواز بن سعيد ش. ح. 1033		2,424,000	تصميم والتراف على التفتيش
25	مشروع ش. ح. 1018		2,400,000	تصميم والتراف على التفتيش
26	مشروع ش. ح. 1014		2,410,000	تصميم والتراف على التفتيش
27	مشروع ش. ح. 1013		2,400,000	تصميم والتراف على التفتيش
28	مشروع ش. ح. 1133/14		2,410,000	تراف على التفتيش
29	مشروع إنشاء طريق رابط بين مدينة الخبر والقصير	6 كم	تصميم والتراف على التفتيش	
30	مخطط نزهة السماركة مدينة عرعر	وزارة الإسكان الشركة الوطنية للإسكان لجنة البيع على الخارطة	2,408,000	تصميم والتراف على التفتيش
31	مخطط فجيرة التوسع الممتد برقم 1037/4		2,410,000,000	تصميم
32	مخطط فجيرة السكك الممتد برقم 877/1		2,410,000,000	تصميم
33	مشروع حصص الراحمي		2,400,000	تراف على التفتيش

التأثير للاستشارات الهندسية Abqiq Al-Ahsaa Jubail Jeddah Riyadh Al-Khobar



عمل سابق مع مطوري العقارات

- شركة سمو العقارية
- شركة أدبر العقارية
- شركة راشد سعد الرشد
- شركة ندبل العقارية
- شركة المجموعة العقارية
- شركة عبدالرحمن سعد العجاف العقارية
- شركة الشفيق العقارية
- شركة الدارة العقارية
- شركة ابراهيم محمد المانع العقارية
- مجموعة عبدالهادي القحطاني القابضة
- شركة المجموعي العقارية
- مشروع إنشاء طريق رابط بين مدينة الخبر والقصير
- شركة أنساب للتقنيات
- مؤسسة نسوي للتقنيات
- شركة العمري للتقنيات
- شركة البشير للتجارة والتقنيات
- شركة ماني للتقنيات
- شركة زومان محمد الهامري للتقنيات
- شركة حميد للتقنيات
- شركة السبيعي للتقنيات

التأثير للاستشارات الهندسية Abqiq Al-Ahsaa Jubail Jeddah Riyadh



CERTIFICATE OF EXPERIENCE



AL-WADI Village, Residential Compound  
Al-Khobar, Saudi Arabia  
Construction Value: SR 50,000,000

We ZAMIL GROUP REAL ESTATE hereby certify that: M/s Nassir Al-Mulhim, Consulting Engineers has carried out and performed the Architectural, Engineering Design & Supervision for the stated project in an efficient, high quality and professional Manner.

We do appreciate M/s Nassir Al-Mulhim, Consulting Engineers for their proper performance in the execution of our project successfully in completion the works within the contract period.

KHALED AL-ROUQ  
General Manager  
Zamil Real Estate  
October 10, 2013

شركة مجموعة الزامل العقارية المحدودة  
Head Office - Al-Khobar: P.O. Box 8 - Al-Khobar 31922 - Saudi Arabia  
Tel: +966 (03) 842 4814 Ext. 310 - Fax: +966 (03) 842 1656 - P. O. Box 336, Dammam 31411



CERTIFICATE OF EXPERIENCE



March 13, 2012

Designer: NASSIR AL-MULHIM, CONSULTANT ENGINEERS  
Project: Hyundai Complex (Showroom, Spare parts, Workshop & Accommodation)  
Location: 12720 m2, Al-Hava, Saudi Arabia  
Built up area: 11000m2  
Construction Value: S.R. 22,400,000

We "Al-Majdouie Trading Establishment" hereby certify that:

NASSIR AL-MULHIM, CONSULTANT ENGINEERS has performed the Design Engineering Services for the mentioned project effectively with high performance.

We do appreciate the consultant efforts in the design of our project successfully.

This certificate has been issued upon their request without any responsibility on our behalf.

Ibrahim Al-Majdouie  
General Manager

التلفون: 18181 (03) 842 1656 - فاكس: 18181 (03) 842 4814 - ص. ب. 336 - الدمام 31411  
www.almazdouie.com



CERTIFICATE OF EXPERIENCE

CLIENT : Saleh Al-Habib Investment Group

Consultant : Nassir Al Mulheim – Consultant Engineers

Project : AL-Shatea Mall

Location : Dammam, K.S.A

We hereby certify that Nassir Al Mulheim – Consultant Engineers has carried out and performed the Engineering Designs and Project Management for the stated project in an efficient, high quality and professional manner .

We take this opportunity to thank, Nassir Al Mulheim – Consultant Engineers for their kind cooperation in the execution of our project successfully for the completion of work within the contract period

Saleh Al-Habib  
General Manager



ص. ب. 361551 الرياض 11313 - المملكة العربية السعودية - هاتف: 2298111 (03) - فاكس: 2298889 (03) - ص. ب. 361551 الرياض 11313, Kingdom of Saudi Arabia - Tel.: +966 11 2298111 Fax: +966 11 2298889



Riyadh Cement Co. شركة إسمنت الرياض



CERTIFICATE OF EXPERIENCE

Date : 25.11.2015

Client : RIYADH CEMENT COMPANY

Consultant : NASSIR AL-MULHIM CONSULTANT ENGINEERS.

Project : RCC, Housing Compound

Location : Riyadh, Saudi Arabia

We RIYADH CEMENT COMPANY hereby certify that M/s NASSIR AL-MULHIM, CONSULTANT ENGINEERS has carried out and performed the Architectural & Engineering Designs and site supervision till handing over for the stated project in an efficient, high quality and professional Manner.

We take this opportunity to thank NASSIR AL-MULHIM CONSULTANT ENGINEERS for their cooperation and continuous support in the execution of our project successfully in completion the works within the contract period.

Dr. Nayser F. Akeel  
Managing Director  
RCC & SAWCEM



فرع شركة الإسمنت الأبيض السعودي، الرياض 11313 - المملكة العربية السعودية - هاتف: 2298111 (03) - فاكس: 2298889 (03) - ص. ب. 361551 الرياض 11313, Kingdom of Saudi Arabia - Tel.: +966 11 2298111 Fax: +966 11 2298889





CERTIFICATE OF EXPERIENCE

Date: 12/2010

Client : SAUDI MARKETING COMPANY LTD.  
 Consultant : NASSIR AL-MULHIM CONSULTANT ENGINEERS  
 Project : Al-Khaffj Mall & Farm Superstore.  
 Location : Al-Khaffj, Saudi Arabia

We, SAUDI MARKETING COMPANY LTD, hereby certify that NASSIR AL-MULHIM CONSULTANT ENGINEERS has carried out and performed the Architectural & Engineering Designs for the stated project in an efficient, high quality and professional manner.

We take this opportunity to thank NASSIR AL-MULHIM CONSULTANT ENGINEERS for their kind cooperation in the execution of our project successfully in completion of work within the contract period.

Tareq Al-Aswad  
 Vice President,  
 Saudi Marketing Company Ltd.

11511-11512-11513-11514-11515-11516-11517-11518-11519-11520-11521-11522-11523-11524-11525-11526-11527-11528-11529-11530-11531-11532-11533-11534-11535-11536-11537-11538-11539-11540-11541-11542-11543-11544-11545-11546-11547-11548-11549-11550-11551-11552-11553-11554-11555-11556-11557-11558-11559-11560-11561-11562-11563-11564-11565-11566-11567-11568-11569-11570-11571-11572-11573-11574-11575-11576-11577-11578-11579-11580-11581-11582-11583-11584-11585-11586-11587-11588-11589-11590-11591-11592-11593-11594-11595-11596-11597-11598-11599-11600-11601-11602-11603-11604-11605-11606-11607-11608-11609-11610-11611-11612-11613-11614-11615-11616-11617-11618-11619-11620-11621-11622-11623-11624-11625-11626-11627-11628-11629-11630-11631-11632-11633-11634-11635-11636-11637-11638-11639-11640-11641-11642-11643-11644-11645-11646-11647-11648-11649-11650-11651-11652-11653-11654-11655-11656-11657-11658-11659-11660-11661-11662-11663-11664-11665-11666-11667-11668-11669-11670-11671-11672-11673-11674-11675-11676-11677-11678-11679-11680-11681-11682-11683-11684-11685-11686-11687-11688-11689-11690-11691-11692-11693-11694-11695-11696-11697-11698-11699-11700-11701-11702-11703-11704-11705-11706-11707-11708-11709-11710-11711-11712-11713-11714-11715-11716-11717-11718-11719-11720-11721-11722-11723-11724-11725-11726-11727-11728-11729-11730-11731-11732-11733-11734-11735-11736-11737-11738-11739-11740-11741-11742-11743-11744-11745-11746-11747-11748-11749-11750-11751-11752-11753-11754-11755-11756-11757-11758-11759-11760-11761-11762-11763-11764-11765-11766-11767-11768-11769-11770-11771-11772-11773-11774-11775-11776-11777-11778-11779-11780-11781-11782-11783-11784-11785-11786-11787-11788-11789-11790-11791-11792-11793-11794-11795-11796-11797-11798-11799-11800-11801-11802-11803-11804-11805-11806-11807-11808-11809-11810-11811-11812-11813-11814-11815-11816-11817-11818-11819-11820-11821-11822-11823-11824-11825-11826-11827-11828-11829-11830-11831-11832-11833-11834-11835-11836-11837-11838-11839-11840-11841-11842-11843-11844-11845-11846-11847-11848-11849-11850-11851-11852-11853-11854-11855-11856-11857-11858-11859-11860-11861-11862-11863-11864-11865-11866-11867-11868-11869-11870-11871-11872-11873-11874-11875-11876-11877-11878-11879-11880-11881-11882-11883-11884-11885-11886-11887-11888-11889-11890-11891-11892-11893-11894-11895-11896-11897-11898-11899-11900-11901-11902-11903-11904-11905-11906-11907-11908-11909-11910-11911-11912-11913-11914-11915-11916-11917-11918-11919-11920-11921-11922-11923-11924-11925-11926-11927-11928-11929-11930-11931-11932-11933-11934-11935-11936-11937-11938-11939-11940-11941-11942-11943-11944-11945-11946-11947-11948-11949-11950-11951-11952-11953-11954-11955-11956-11957-11958-11959-11960-11961-11962-11963-11964-11965-11966-11967-11968-11969-11970-11971-11972-11973-11974-11975-11976-11977-11978-11979-11980-11981-11982-11983-11984-11985-11986-11987-11988-11989-11990-11991-11992-11993-11994-11995-11996-11997-11998-11999-12000



CERTIFICATE OF EXPERIENCE

CLIENT : Kaid Al Inja Company For The Destruction Of Hazardous Waste  
 Consultant : Nassir Al Mulhim - Consultant Engineers  
 Project : Center Of Disposal Of Medical Hazardous Waste Facility.  
 Location : Riyadh, K.S.A.

We hereby certify that Nassir Al Mulhim - Consultant Engineers has carried out and performed the Engineering Design and Project Management for the stated project in an efficient, high quality and professional manner.

We take this opportunity to thank Nassir Al Mulhim - Consultant Engineers for their kind cooperation in the execution of our project successfully in completion of work within the contract period.

KAMAL A. AL-JUHANI  
 Executive General Manager

11511-11512-11513-11514-11515-11516-11517-11518-11519-11520-11521-11522-11523-11524-11525-11526-11527-11528-11529-11530-11531-11532-11533-11534-11535-11536-11537-11538-11539-11540-11541-11542-11543-11544-11545-11546-11547-11548-11549-11550-11551-11552-11553-11554-11555-11556-11557-11558-11559-11560-11561-11562-11563-11564-11565-11566-11567-11568-11569-11570-11571-11572-11573-11574-11575-11576-11577-11578-11579-11580-11581-11582-11583-11584-11585-11586-11587-11588-11589-11590-11591-11592-11593-11594-11595-11596-11597-11598-11599-11600-11601-11602-11603-11604-11605-11606-11607-11608-11609-11610-11611-11612-11613-11614-11615-11616-11617-11618-11619-11620-11621-11622-11623-11624-11625-11626-11627-11628-11629-11630-11631-11632-11633-11634-11635-11636-11637-11638-11639-11640-11641-11642-11643-11644-11645-11646-11647-11648-11649-11650-11651-11652-11653-11654-11655-11656-11657-11658-11659-11660-11661-11662-11663-11664-11665-11666-11667-11668-11669-11670-11671-11672-11673-11674-11675-11676-11677-11678-11679-11680-11681-11682-11683-11684-11685-11686-11687-11688-11689-11690-11691-11692-11693-11694-11695-11696-11697-11698-11699-11700-11701-11702-11703-11704-11705-11706-11707-11708-11709-11710-11711-11712-11713-11714-11715-11716-11717-11718-11719-11720-11721-11722-11723-11724-11725-11726-11727-11728-11729-11730-11731-11732-11733-11734-11735-11736-11737-11738-11739-11740-11741-11742-11743-11744-11745-11746-11747-11748-11749-11750-11751-11752-11753-11754-11755-11756-11757-11758-11759-11760-11761-11762-11763-11764-11765-11766-11767-11768-11769-11770-11771-11772-11773-11774-11775-11776-11777-11778-11779-11780-11781-11782-11783-11784-11785-11786-11787-11788-11789-11790-11791-11792-11793-11794-11795-11796-11797-11798-11799-11800-11801-11802-11803-11804-11805-11806-11807-11808-11809-11810-11811-11812-11813-11814-11815-11816-11817-11818-11819-11820-11821-11822-11823-11824-11825-11826-11827-11828-11829-11830-11831-11832-11833-11834-11835-11836-11837-11838-11839-11840-11841-11842-11843-11844-11845-11846-11847-11848-11849-11850-11851-11852-11853-11854-11855-11856-11857-11858-11859-11860-11861-11862-11863-11864-11865-11866-11867-11868-11869-11870-11871-11872-11873-11874-11875-11876-11877-11878-11879-11880-11881-11882-11883-11884-11885-11886-11887-11888-11889-11890-11891-11892-11893-11894-11895-11896-11897-11898-11899-11900-11901-11902-11903-11904-11905-11906-11907-11908-11909-11910-11911-11912-11913-11914-11915-11916-11917-11918-11919-11920-11921-11922-11923-11924-11925-11926-11927-11928-11929-11930-11931-11932-11933-11934-11935-11936-11937-11938-11939-11940-11941-11942-11943-11944-11945-11946-11947-11948-11949-11950-11951-11952-11953-11954-11955-11956-11957-11958-11959-11960-11961-11962-11963-11964-11965-11966-11967-11968-11969-11970-11971-11972-11973-11974-11975-11976-11977-11978-11979-11980-11981-11982-11983-11984-11985-11986-11987-11988-11989-11990-11991-11992-11993-11994-11995-11996-11997-11998-11999-12000



CERTIFICATE OF EXPERIENCE

CLIENT : Cameron Al Rushaid Co.Ltd, December 29<sup>th</sup> 2002.  
 Consultant : Nassir Al Mulhim Consultants,  
 Project : Cameron Al Rushaid Co. Facility,  
 Location : Al Rushaid Oil Field Center.

We, Cameron Al Rushaid Co.Ltd, hereby certify that Nassir Al Mulhim Consultant Engineers has carried out and performed the Engineering Design and site supervision & Project management for the stated project in an efficient, high quality and professional manner.

We take this opportunity to thank Nassir Al Mulhim for their kind cooperation in the execution of our project successfully in completion of the works within the contract period.

William F. Percie,  
 General Manager,  
 Cameron Al Rushaid Co.Ltd.

11511-11512-11513-11514-11515-11516-11517-11518-11519-11520-11521-11522-11523-11524-11525-11526-11527-11528-11529-11530-11531-11532-11533-11534-11535-11536-11537-11538-11539-11540-11541-11542-11543-11544-11545-11546-11547-11548-11549-11550-11551-11552-11553-11554-11555-11556-11557-11558-11559-11560-11561-11562-11563-11564-11565-11566-11567-11568-11569-11570-11571-11572-11573-11574-11575-11576-11577-11578-11579-11580-11581-11582-11583-11584-11585-11586-11587-11588-11589-11590-11591-11592-11593-11594-11595-11596-11597-11598-11599-11600-11601-11602-11603-11604-11605-11606-11607-11608-11609-11610-11611-11612-11613-11614-11615-11616-11617-11618-11619-11620-11621-11622-11623-11624-11625-11626-11627-11628-11629-11630-11631-11632-11633-11634-11635-11636-11637-11638-11639-11640-11641-11642-11643-11644-11645-11646-11647-11648-11649-11650-11651-11652-11653-11654-11655-11656-11657-11658-11659-11660-11661-11662-11663-11664-11665-11666-11667-11668-11669-11670-11671-11672-11673-11674-11675-11676-11677-11678-11679-11680-11681-11682-11683-11684-11685-11686-11687-11688-11689-11690-11691-11692-11693-11694-11695-11696-11697-11698-11699-11700-11701-11702-11703-11704-11705-11706-11707-11708-11709-11710-11711-11712-11713-11714-11715-11716-11717-11718-11719-11720-11721-11722-11723-11724-11725-11726-11727-11728-11729-11730-11731-11732-11733-11734-11735-11736-11737-11738-11739-11740-11741-11742-11743-11744-11745-11746-11747-11748-11749-11750-11751-11752-11753-11754-11755-11756-11757-11758-11759-11760-11761-11762-11763-11764-11765-11766-11767-11768-11769-11770-11771-11772-11773-11774-11775-11776-11777-11778-11779-11780-11781-11782-11783-11784-11785-11786-11787-11788-11789-11790-11791-11792-11793-11794-11795-11796-11797-11798-11799-11800-11801-11802-11803-11804-11805-11806-11807-11808-11809-11810-11811-11812-11813-11814-11815-11816-11817-11818-11819-11820-11821-11822-11823-11824-11825-11826-11827-11828-11829-11830-11831-11832-11833-11834-11835-11836-11837-11838-11839-11840-11841-11842-11843-11844-11845-11846-11847-11848-11849-11850-11851-11852-11853-11854-11855-11856-11857-11858-11859-11860-11861-11862-11863-11864-11865-11866-11867-11868-11869-11870-11871-11872-11873-11874-11875-11876-11877-11878-11879-11880-11881-11882-11883-11884-11885-11886-11887-11888-11889-11890-11891-11892-11893-11894-11895-11896-11897-11898-11899-11900-11901-11902-11903-11904-11905-11906-11907-11908-11909-11910-11911-11912-11913-11914-11915-11916-11917-11918-11919-11920-11921-11922-11923-11924-11925-11926-11927-11928-11929-11930-11931-11932-11933-11934-11935-11936-11937-11938-11939-11940-11941-11942-11943-11944-11945-11946-11947-11948-11949-11950-11951-11952-11953-11954-11955-11956-11957-11958-11959-11960-11961-11962-11963-11964-11965-11966-11967-11968-11969-11970-11971-11972-11973-11974-11975-11976-11977-11978-11979-11980-11981-11982-11983-11984-11985-11986-11987-11988-11989-11990-11991-11992-11993-11994-11995-11996-11997-11998-11999-12000



CERTIFICATE OF APPRECIATION

Date: May 20, 2011

Issued to: NASSIR AL-MULHIM - CONSULTANT ENGINEERS.

For their professional performance, flexibility and cooperative efforts rendered for the successful Engineering Design & Supervision services of:

DAR AL-BAYAN School Extension, Al-Dhaher, Saudi Arabia.

We wish NASSIR AL-MULHIM - CONSULTANT ENGINEERS.

every success in their future projects and recommend them without hesitation.

General Manager

11511-11512-11513-11514-11515-11516-11517-11518-11519-11520-11521-11522-11523-11524-11525-11526-11527-11528-11529-11530-11531-11532-11533-11534-11535-11536-11537-11538-11539-11540-11541-11542-11543-11544-11545-11546-11547-11548-11549-11550-11551-11552-11553-11554-11555-11556-11557-11558-11559-11560-11561-11562-11563-11564-11565-11566-11567-11568-11569-11570-11571-11572-11573-11574-11575-11576-11577-11578-11579-11580-11581-11582-11583-11584-11585-11586-11587-11588-11589-11590-11591-11592-11593-11594-11595-11596-11597-11598-11599-11600-11601-11602-11603-11604-11605-11606-11607-11608-11609-11610-11611-11612-11613-11614-11615-11616-11617-11618-11619-11620-11621-11622-11623-11624-11625-11626-11627-11628-11629-11630-11631-11632-11633-11634-11635-11636-11637-11638-11639-11640-11641-11642-11643-11644-11645-11646-11647-11648-11649-11650-11651-11652-11653-11654-11655-11656-11657-11658-11659-11660-11661-11662-11663-11664-11665-11666-11667-11668-11669-11670-11671-11672-11673-11674-11675-11676-11677-11678-11679-11680-11681-11682-11683-11684-11685-11686-11687-11688-11689-11690-11691-11692-11693-11694-11695-11696-11697-11698-11699-11700-11701-11702-11703-11704-11705-11706-11707-11708-11709-11710-11711-11712-11713-11714-11715-11716-11717-11718-11719-11720-11721-11722-11723-11724-11725-11726-11727-11728-11729-11730-11731-11732-11733-11734-11735-11736-11737-11738-11739-11740-11741-11742-11743-11744-11745-11746-11747-11748-11749-11750-11751-11752-11753-11754-11755-11756-11757-11758-11759-11760-11761-11762-11763-11764-11765-11766-11767-11768-11769-11770-11771-11772-11773-11774-11775-11776-11777-11778-11779-11780-11781-11782-11783-11784-11785-11786-11787-11788-11789-11790-



**المملكة العربية السعودية**  
**وزارة الشؤون البلدية والقروية**  
**إدارة المناطق الشرقية**

الإدارة العامة للتخطيط العمراني  
 رقم الضمان: ٥ / ٢٣٧ / ١٤٣٧  
 تاريخ: ١٤/٠٥/٢٠٢٥  
 أوقات: ٠٩:٠٠ - ١٦:٠٠

السادة / مكتب التأثير للإستشارات الهندسية  
 فاكس (٨٩٧٤٧٣٣)

المحترمين

السادة / مكتب التأثير للإستشارات الهندسية  
 ص. ب. (٢٠٨٣٩) الخبر - ٣١٩٥٢  
 فاكس (٠١٣٨٩٩٦٦٦٩١) هاتف (٠١٣٨٩٩٦٦٦٣٢)

السلام عليكم ورحمة الله وبركاته ...  
 إشارة إلى خطابكم رقم (١٤٣٧/٤/١٧) بتاريخ ١٤٣٧/٤/١٧هـ. المتضمن طلبكم التصديق على اعتمادكم وتأهيلكم لدى الأمانة لأعمال التصميم والإشراف على المخططات الخاصة وإرفاقكم بروفايلكم تعريفياً للمكتب وبيان بالهيكل التنظيمي للمكتب وسابقة أعمال .  
 فندبكم بأنه وبعد الاطلاع على بروفايل المكتب وسابقة الأعمال لا مانع لدينا من اعتماد مكتبكم وتأهيلكم لدى الأمانة لأعمال التصميم والإشراف على المخططات الخاصة مع ضرورة الالتزام بالآلية المتبعة في أعمال التصميم والإشراف على المخططات الخاصة بالأمانة والاطلاع على لائحة الاستبعاد والقرارات .  
 وتقبلوا تحياتنا ...  
**مدير عام إداره الإشراف**  
 م / مروان بن عمر بخرجي

تاريخ: ٢٣ - ٢٥

**المملكة العربية السعودية**  
**وزارة الشؤون البلدية والقروية**  
**إدارة المناطق الشرقية**

الإدارة العامة للتخطيط العمراني  
 رقم الضمان: ٥ / ٢٣٧ / ١٤٣٧  
 تاريخ: ١٤/٠٥/٢٠٢٥  
 أوقات: ٠٩:٠٠ - ١٦:٠٠

السادة / مكتب التأثير للإستشارات الهندسية  
 ص.ب (٢٠٨٣٩) الخبر - ٣١٩٥٢ فاكس (٠١٣٨٩٩٦٦٦٩١) هاتف (٠١٣٨٩٩٦٦٦٣٢)

المحترمين

السلام عليكم ورحمة الله وبركاته ...  
 إشارة إلى خطابكم المقيد لدينا برقم ١٤٣٧/١٨١٤٦ بتاريخ ١٤٣٧/٠٥/٠٥هـ بخصوص طلب اعتماد مكتبكم الهندسي في مجال التخطيط والتصميم العمراني ليشتمل لكم مزاولة النشاط كتخصص (فرعي) لدى الأمانة.  
 وحيث تم استيفاء الحد الأدنى من الاشتراطات المطلوبة لدينا والتأكد من الطاقم الفني لدى المكتب ، ،  
 عليه فنبدبكم بأنه قد تم اعتماد مكتبكم للقيام بأعمال التخطيط والتصميم العمراني حسب الفئة المعتمدة لكم من قبل الهيئة السعودية للمهندسين ، مع ضرورة تحري الدقة بالأعمال المقدمة حتى لا تضطر الأمانة إلى تطبيق الأنظمة حيال أي أخطاء، أو مخالقات تصدر من قبل المكتب.  
 والسلام عليكم ورحمة الله وبركاته .  
**مدير عام التخطيط العمراني**  
 المهندس / مازن بن عادل بخرجي

**المملكة العربية السعودية**  
**وزارة الشؤون البلدية والقروية**  
**إدارة المناطق الشرقية**

الإدارة العامة للتخطيط العمراني  
 رقم الضمان: ٥ / ٢٣٧ / ١٤٣٧  
 تاريخ: ١٤/٠٥/٢٠٢٥  
 أوقات: ٠٩:٠٠ - ١٦:٠٠

السادة / مكتب التأثير للإستشارات الهندسية  
 ص.ب (٢٠٨٣٩) الخبر - ٣١٩٥٢ فاكس (٠١٣٨٩٩٦٦٦٩١) هاتف (٠١٣٨٩٩٦٦٦٣٢)

المحترمين

السلام عليكم ورحمة الله وبركاته ...  
 إشارة إلى خطابكم المقيد لدينا برقم ١٤٣٧/١٣٣١١ بتاريخ ١٤٣٧/٠٤/٠٢هـ بخصوص طلب اعتماد مكتبكم الهندسي في مجال الأعمال المساحية ليشتمل لكم مزاولة النشاط كتخصص (فرعي) لدى الأمانة.  
 وحيث تم استيفاء الحد الأدنى من الاشتراطات المطلوبة لدينا والتأكد من الطاقم الفني لدى المكتب ، ،  
 عليه فنبدبكم بأنه قد تم اعتماد مكتبكم للقيام بأعمال المساحية للأراضي الغير مخططة فقط دون تحديد الأراضي الواقعة ضمن مخططات معتمدة مسبقاً إلا ما يتم تسليمه للمكتب طرفكم بشكل رسمي من قبل الأمانة ، مع ضرورة تحري الدقة بالأعمال المساحية المقدمة حتى لا تضطر الأمانة إلى تطبيق الأنظمة حيال أي مخالقات أو أخطاء تصدر من قبل المكتب.  
 والسلام عليكم ورحمة الله وبركاته .  
**مدير عام التخطيط العمراني**  
 المهندس / مازن بن عادل بخرجي

**المملكة العربية السعودية**  
**وزارة الشؤون البلدية والقروية**  
**إدارة المناطق الشرقية**

الإدارة العامة للتخطيط العمراني  
 رقم الضمان: ٥ / ٢٣٧ / ١٤٣٧  
 تاريخ: ١٤/٠٥/٢٠٢٥  
 أوقات: ٠٩:٠٠ - ١٦:٠٠

السادة / مكتب التأثير للإستشارات الهندسية  
 ص.ب: (١٢٩٨) الخبر (٣١٩٨٣) ت: (٠١٣٥٣٠٣٣٦٦) ف: (٠١٣٥٣٠٦٦٠٧)

المحترمين

السادة/ مكتب التأثير للإستشارات الهندسية  
 ص.ب: (١٢٩٨) الخبر (٣١٩٨٣) ت: (٠١٣٥٣٠٣٣٦٦) ف: (٠١٣٥٣٠٦٦٠٧)  
 السلام عليكم ورحمة الله وبركاته....  
 إشارة إلى عرضكم رقم (١٢٩٨) وتاريخ ١٤٣٦/٠١/٠١هـ المقدم لإعادة تأهيل ومراجعة أصل الرفع المساحي والتبشير لمخطط المجموعة الأولى رقم (١٠٣٦/٤) الواقع في حجرة سكك الحديد - ٨٧١/٤ الواقع في حجرة وسيع) بمحافظة الأحساء بالمنطقة الشرقية.  
 فنبدبكم بموافقة وزارة الإسكان على عرضكم المشار إليه أعلاه بحسب الشروط والمواصفات الواردة بعرضكم مبلغ إجمالي (٩٩٨.٠٠٠) ريال تسعماية وثمانية وتسعون ألف ريال لمدة قدرها (٣٠) يوماً حسب من تاريخ استلام الموقع، وهذه المدة غير شاملة فترات المراجعة.  
 نأمل التنسيق مع مدير فرع الوزارة بالمنطقة الشرقية لاستلام الموقع بأسرع وقت ممكن، وتفويض مندوب (سعودي) بخطاب مسنق من الغرفة التجارية الصناعية لتوقيع العقد مع صورة من بطاقة الهوية الوطنية له، وإرفاق كافة أوراق ومستندات المكتب سارية المفعول، وذلك خلال موعد لا يتجاوز عشرة أيام من تأريخه ليشتمل توقيع العقد.  
 وتقبلوا خالص تحياتي....  
**مدير عام الشؤون الإدارية والمالية المكلف**  
 محمد بن إبراهيم البريدي

**المملكة العربية السعودية**  
**وزارة المياه والكهرباء**  
**إدارة المناطق الشرقية**

الإدارة العامة للشؤون الإدارية والمالية  
 إدارة المشتريات والمشتريات

Kingdom of Saudi Arabia  
 Ministry of Water & Electricity  
 General Directorate of Water Eastern Province

الموضوع / رقم مكتب تشرفه في مناقشات الاشراف بالمديرية

السادة/ مكتب ناصر الملحم مهندسون استشاريون  
 ص ب / ١٧٧٦ الخبر ٣١٩٥٢  
 السلام عليكم ورحمة الله وبركاته

إشارة إلى خطابكم رقم ٢٠٣KH-١٠١٢ بتاريخ ٢٠١٢/١٢/١٢ م بخصوص طلب اعتماد مكتبكم كأحد المكاتب الاستشارية المعتمدة لدى المديرية والمشاركة لتقديم خدمات مكتبكم للإشراف على مشاريع المياه والصرف الصحي والبنية التحتية وذلك بالمنافسات التي تنظرها المديرية .  
 فنبدبكم أنه بعد الاطلاع على سابقة الاعمال والسيرة المعتمدة من المكتب لتقوم المكتب ضمن مكاتب المديرية المعتمدة فنبدبكم بأنه لا مانع من تسجيل مكتبكم ضمن مكاتب المديرية المعتمدة في الاشراف على مشاريع المياه والصرف الصحي للمخططات الخاصة.  
 ولكم تحياتنا ، ،  
**مدير عام المشتريات**  
 محمد بن عبد الرحمن الوابل

**مركز الرؤية التقنية للاستشارات والتدريب**  
**PURE VISIONS CONSULTING & TRAINING CENTER L.L.C**

مركز الرؤية التقنية للاستشارات والتدريب ٥٣٥

PURE VISIONS CONSULTING AND TRAINING CENTER, LLC ("PURE VISIONS"), Managing Director: Eng. Mohamed El Oaby.

Witnesses  
 Pure Visions Consulting & Training Center L.L.C will provide the following Health, Safety, Security, Environmental & Quality activities to IMPACT whenever required

**1- Consultancy**  
 1-1 Consultancy for all interested parties such as industrial sector, health care sector, transportation sector, education sector -etc which we will develop, implement and continually improve their management systems which is related to ISO 45001 safety management system & ISO 14001 environmental management system as well as ISO 9001 Quality Management System.  
 1-2 Projects HSE consultancy  
 1-3 Food Safety Consultancy (ISO 22000, HALAL Certification, HACCP)  
 1-4 Laboratories Management System ISO 17025  
 1-5 Inspection bodies to comply with ISO 17020  
 1-6 Personnel to ISO 17024 (such as crane operator, forklift operator, safety officers...etc)  
 1-7 Conducting Hazard Identification & Risk assessment to interested parties  
 1-8 Performing accident investigation to interested parties  
 1-9 Excellence Certification  
 1-10 Artificial intelligence solutions  
 1-11 HSEQ software solutions  
 1-12 Asset Management

**2- Training**  
 2-1 Training includes various of specific training which is required in KSA and gulf market such as OSHA, IOSH, NEBOSH, CIBER, CQI-IRCA Lead Audit Courses -etc.  
 2-2 CQI-IRCA Lead Audit Courses in Quality, Safety & Environment as well as many other standards.  
 2-3 Soft Skills Training  
 2-4 Technical Training  
 2-5 IT Training  
 2-6 Professional Training

First Party Representative  
 Eng. Mohamed El Oaby  
 GM

Second Party Representative  
 Eng. Hazem Habashi  
 Vice President

مركز الرؤية التقنية للاستشارات والتدريب  
 P.O. Box: 133678  
 Abu Dhabi - U.A.E

IMPACT CONSULTING ENGINEERS  
 مكتب التأثير للإستشارات الهندسية  
 ص.ب: ١٣٣٦٦٠ - الخبر - ٣١٩٨٣  
 C.R. 201809288





## OUR TEAM

14	15
ARCHITECTS	CIVIL & STRUCTURAL ENGINEERS
5	4
ELECTRICAL ENGINEERS	MECHANICAL ENGINEERS
10	20
DRAFTSMEN	SURVEYORS
18	5
ADMINISTRATIVE DIVISION	TECHNICIANS
TOTAL STAFF: 91	



# OUR BRANCHES

## 1. HEAD OFFICE - AL KHOBAR

King Faisal Road, Al Dewan Business Center  
Al-Khobar 31952, P.O.Box. 30839  
T: +966 13 899 6632 & 899 6638  
M: +966 564 884 333  
E: info@impact.sa

Hotline: 9200 11 619

## 2. TOP MANAGEMENT OFFICE - AL AHSA

Al-Mulhim Tower, Dhahran Road, Hofuf  
T: +966 13 587 3223, M: +966 506 333 119

## 3. 2<sup>nd</sup> INDUSTRIAL AREA - DAMMAM

T: +966 13 8124098, M: +966 548 300 819

## 4. MUBARAZ (SURVEY) - AL AHSA

Infrastructure, Survey & Planning Department  
T: +966 13 5306607 M: +966 559 696 400

## 5. HOFUF - AL AHSA

T: +966 13 5866084 M: +966 559 777 221

## 6. MUBARAZ - AL AHSA

T: +966 13 5311259 M: +966 531 888 318

## 7. MAZROIA - AL AHSA

T: +966 13 5883800 M: +966 550 936 669

## 8. BQAIQ

T: +966 13 5661574 M: +966 553 484 442





# IMPACT

M O R E T H A N 3 5 Y E A R S O F E X P E R I E N C E